



دليل خطوات التعبير عن الاختيارات الأولية للمستوى الثالثة اعدادي

المنصة الرقمية على فضاء "متمدرس"



يتم اللوج الى فضاء متمدرس عبر الرابط التالي:
<https://massarservice.men.gov.ma/moutamadris/Account>

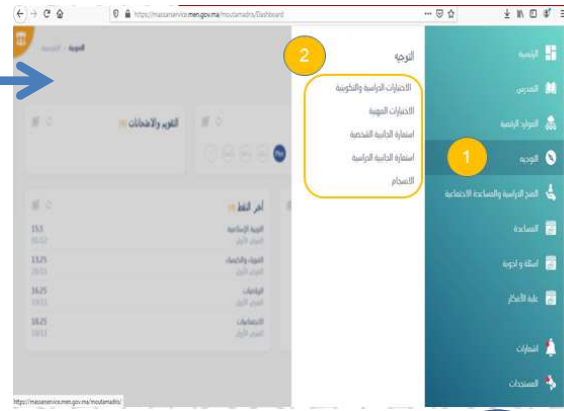
وذلك باعتماد رقم مسار الخاص بكم مع اضافة @taalim.ma كما هو مبين بالصورة، واللقن السري الذي يمكنكم الحصول عليه من إدارة مؤسنتكم. قد يطلب منكم تغيير اللقن السري يمكنكم اتباع الخطوات اللازمة لذلك مع الاحتفاظ بنفس اللقن المسلم من الادارة لتفادي احتمال نسيانكم لللقن الجديد.

2

الضغط الى ايقونة التوجيه (رمز البوصلة)
رقم 1 بالصورة جانبه

بعدها ستظهر لك الخيارات التالية:

- رقم 2 بالصورة جانبه
- ✓ الاختيارات الدراسية التكوينية
- ✓ الاختيارات المهنية
- ✓ استمارة الجانبية الشخصية
- ✓ استمارة الجانبية الدراسية
- ✓ الانسجام



3

قم بالضغط على خيار استمارة الجانبية الدراسية رقم 3 بالصورة جانبه.

يمكنك البدء بأي خيار ترغب به

دليل من اعداد : عبد الواحد بوطيب
اطار في التوجيه التربوي و المهني و الجامعي
المديرية الاقليمية أكادير ادواتان

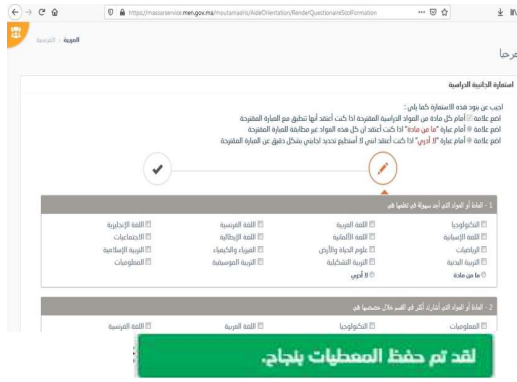
4

بعد الدخول لتعبئة استمارة الجانبية الدراسية ستظهر لك استمارة مكونة من 14 عبارة بسيطة . اقرأ التعليمات جيدا ثم ضع علامة أمام كل مادة من المواد الدراسية التي تعتقد أنها تنطبق مع العبارة المقترحة.
يمكنك اختيار عدد غير محدد من المواد بالنسبة لكل عبارة.

«أجب بما يناسب وضعك»

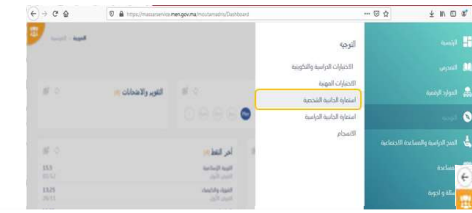
عند الانتهاء من الإجابة على جميع عبارات استمارة الجانبية الدراسية قم بالضغط على الزر "حفظ"

بعد الضغط على حفظ بكل المراحل تأكد دائما أن عملية الحفظ تمت بنجاح بظهور الايقونة التالية:



5

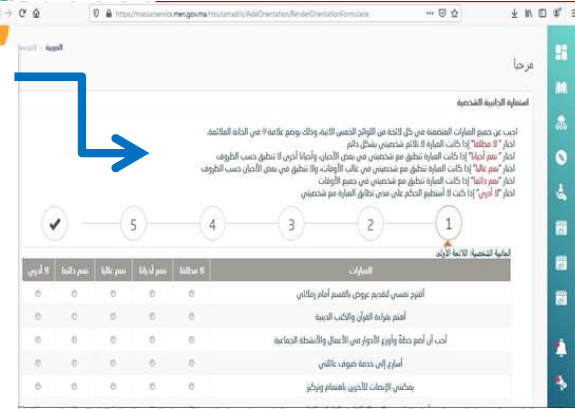
قم بالضغط مرة أخرى على ايقونة التوجيه رمز البوصلة، ثم اختر "استمارة الجانبية الشخصية"



ستظهر لك استمارة من 5 لوائح كل لائحة بها 20 عبارة بسيطة وسهلة الاجابة، اجب على جميع العبارات المتضمنة ضمن اللوائح الخمس وذلك بوضع علامة امام الاجابة الملائمة لوضعك، تأكد من اجابتك على استمارة الجانبية الشخصية.

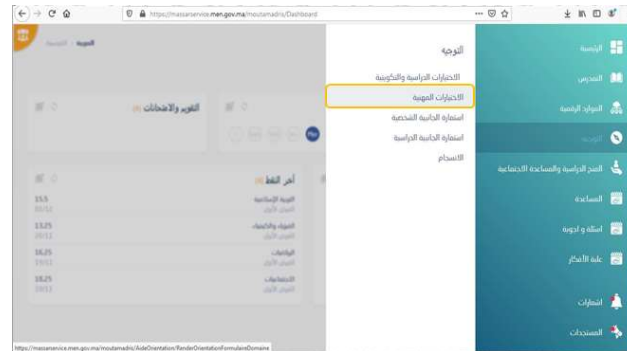
اضغط على زر " التالي " من اجل الانتقال الى اللائحة الموالية يمكنك معرفة رقم اللائحة من خلال الرقم الترتيبي الموجود اعلى الاستمارة.

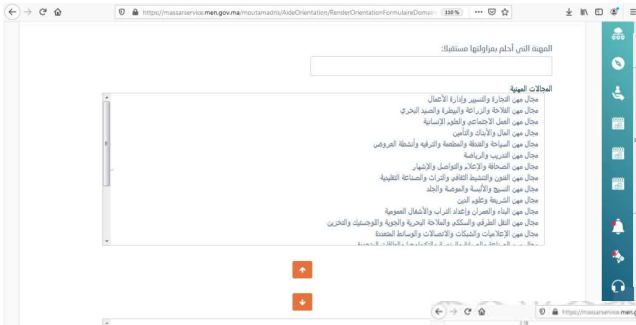
عند الانتهاء من الاجابة على جميع عبارات اللوائح الخمس قم بالضغط على زر **حفظ** تأكد دائما من أن عملية الحفظ تمت بنجاح.



6

قم بالضغط مرة أخرى على ايقونة التوجيه « الاختيارات المهنية»





قم بكتابة المهنة التي تحلم بها
بالخانة المخصصة لذلك. ثم اختر
المجالات المهنية التي ترغب بها
ورتبها حسب ميولك ورغبتك.
مجال واحد على الأقل و 3 مجالات
كحد أقصى.

يمكنك تغيير ترتيب المجالات المهنية
باستعمال الأسهم المخصصة لذلك بعد
الانتهاء من الاختيارات المهنية التي
تناسب ميولك قم بالضغط على زر
حفظ وتأكد دائما أن عملية الحفظ
تمت بنجاح.



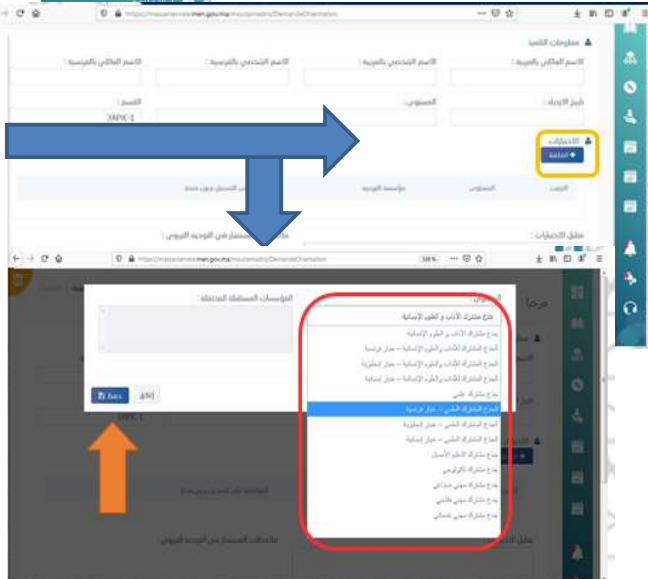
7



قم بالضغط مرة أخرى على
أيقونة التوجيه، ثم اختر
« الاختيارات الدراسية والتكوينية »
التكوينية»

اضغط على زر « إضافة » ثم
اختر من بين قائمة الاختيارات
الدراسية التي ستظهر لك الجذع
المشترك الذي ترغب به .
قم بالضغط على زر «حفظ»
كرر نفس العملية من اجل إضافة
اختيارات دراسية أخرى.

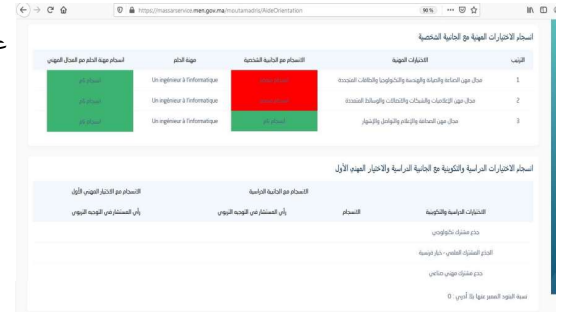
يرجى الانتباه الى أن ترتيب اختيارك
الدراسية جد مهم و يؤخذ بعين الاعتبار
من طرف اللجان المختصة في اتخاذ
قرارات التوجيه. مع ضرورة ترتيب
الجذع المشترك ذو الاستقطاب المحدود
بالمرتبة الاولى يليه جذع مشترك ذو
استقطاب مفتوح. بالإضافة المؤسسة
المحتضنة للجذع المرغوب به. مع توفر
الجذع المطلوب بالإقليم .



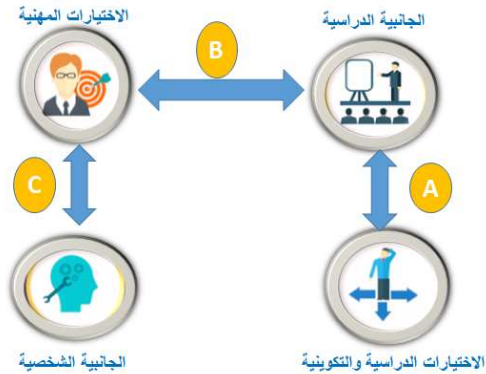
عند الانتهاء ستظهر لك اختياراتك
حسب الترتيب الذي حددته، يمكنك
تعديل الترتيب كما يمكنك مسح
الاختيارات غير المرغوب بها.
يمكنك إضافة تعليق بسيط بخانة
«تعليق الاختيارات» لتوضيح
هدفك من هاته الاختيارات،
علاقتها بمؤهلاتك الدراسية أو
ميولاتك الشخصية أو أهدافك
المستقبلية.

8

عند الولوج الى " الانسجام " ستجد نتيجة الانسجام بين:
✓ الاختيارات المهنية مع الجانبية الشخصية
✓ الاختيارات الدراسية والتكوينية مع الجانبية الدراسية
اللون الأحمر = غير منسجم
اللون الأصفر = انسجام نسبي
اللون الأخضر = انسجام تام



9



لكي يتحقق الانسجام يجب ان يكون
هناك توافق بالنقاط :

A - B - C

الذي و جب التعامل بجدية مع الاستمارات و
الاختيارات الدراسية و المهنية و التكوينية.

بالتوفيق للجميع

تعبئة التلميذات و التلاميذ لكل الاستمارات و امكانيات التوجيه بجدية و دقة باتباع
خطوات هذا الدليل، ستضمن لهم الاستفادة من المواكبة التربوية و التقنيّة اللازمة.
دون ذلك قد يتم توجيههم لمسارات دراسية لا توافق ميولاتهم و قدراتهم، ما
سينعكس سلبا على مستقبلهم الدراسي و المهني.



مصلحة تأطير المؤسسات التعليمية و التوجيه